

Genossenschaft Zeitgut Uster

2022

Zahlen und Fakten

erstellt am

Dienstag, 21. März 2023

Diese Statistik wurde erstellt mit



Copyright © 2015 - 2023, entwicklerei für innovative software gmbh

Inhaltsverzeichnis

Aktueller Stand per 31. Dezember 2022

Genossenschafter	4
Tandems	5

Entwicklung

Entwicklung Genossenschafter	6
Entwicklung Tandems	8
Tandem-Stunden pro Monat	10

Demografische Verteilung

Genossenschafter pro Alters-Gruppe	12
Tandem-Stunden pro Alters-Gruppe	14

Frauen/Männer Verteilung

Verteilung Frauen/Männer	16
Verteilung Frauen/Männer: Tandem-Stunden	17

Aktivitäten

Verteilung Aktivitäten	18
------------------------	----

Beziehungen

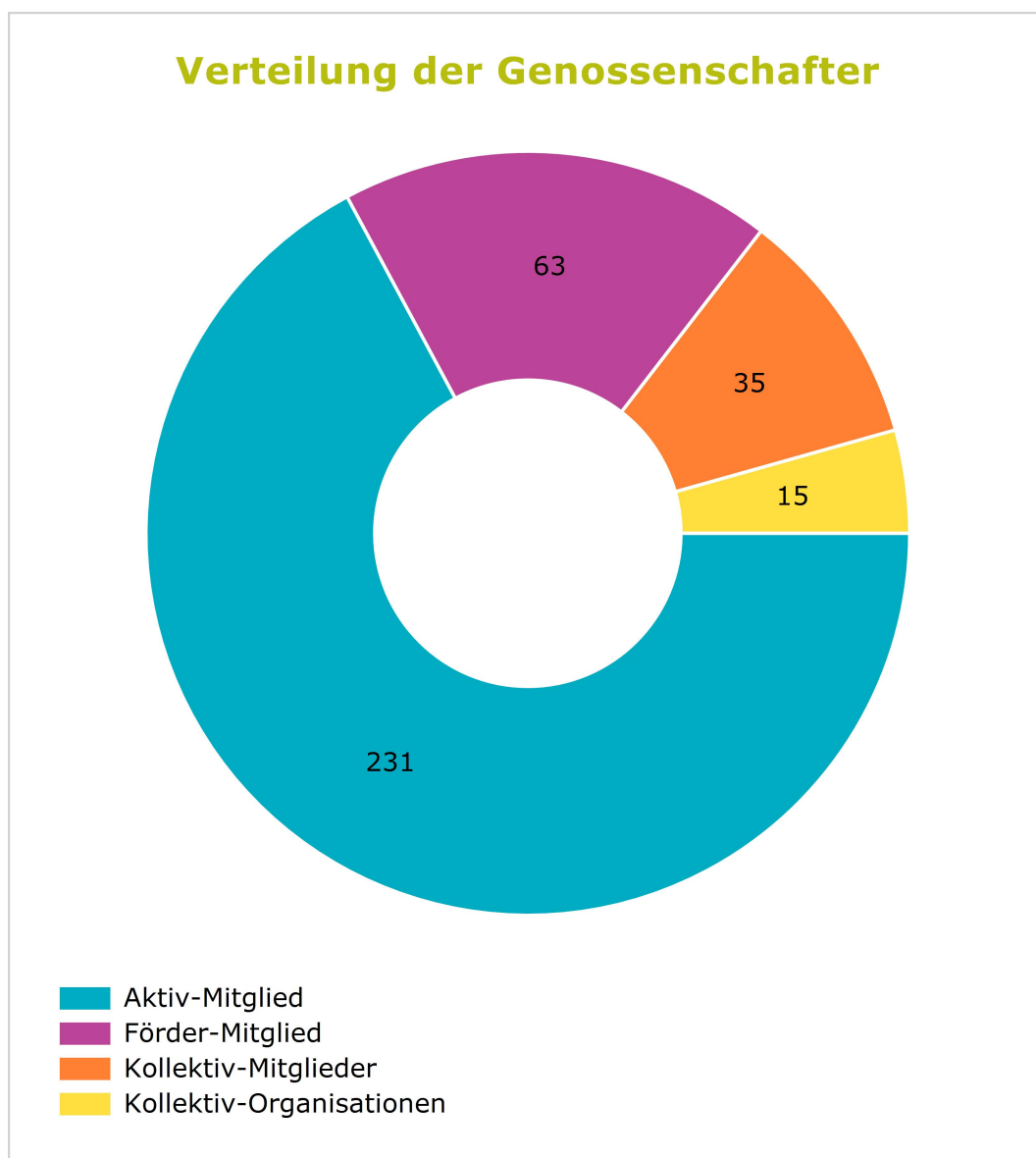
Beziehung der Tandem-Partner	20
------------------------------	----

Aktueller Stand per 31. Dezember 2022

Genossenschafter

Status	Anzahl
Aktiv-Mitglied	231
Förder-Mitglied	63
Kollektiv-Mitglieder	35
Kollektiv-Organisationen	15
Total	344

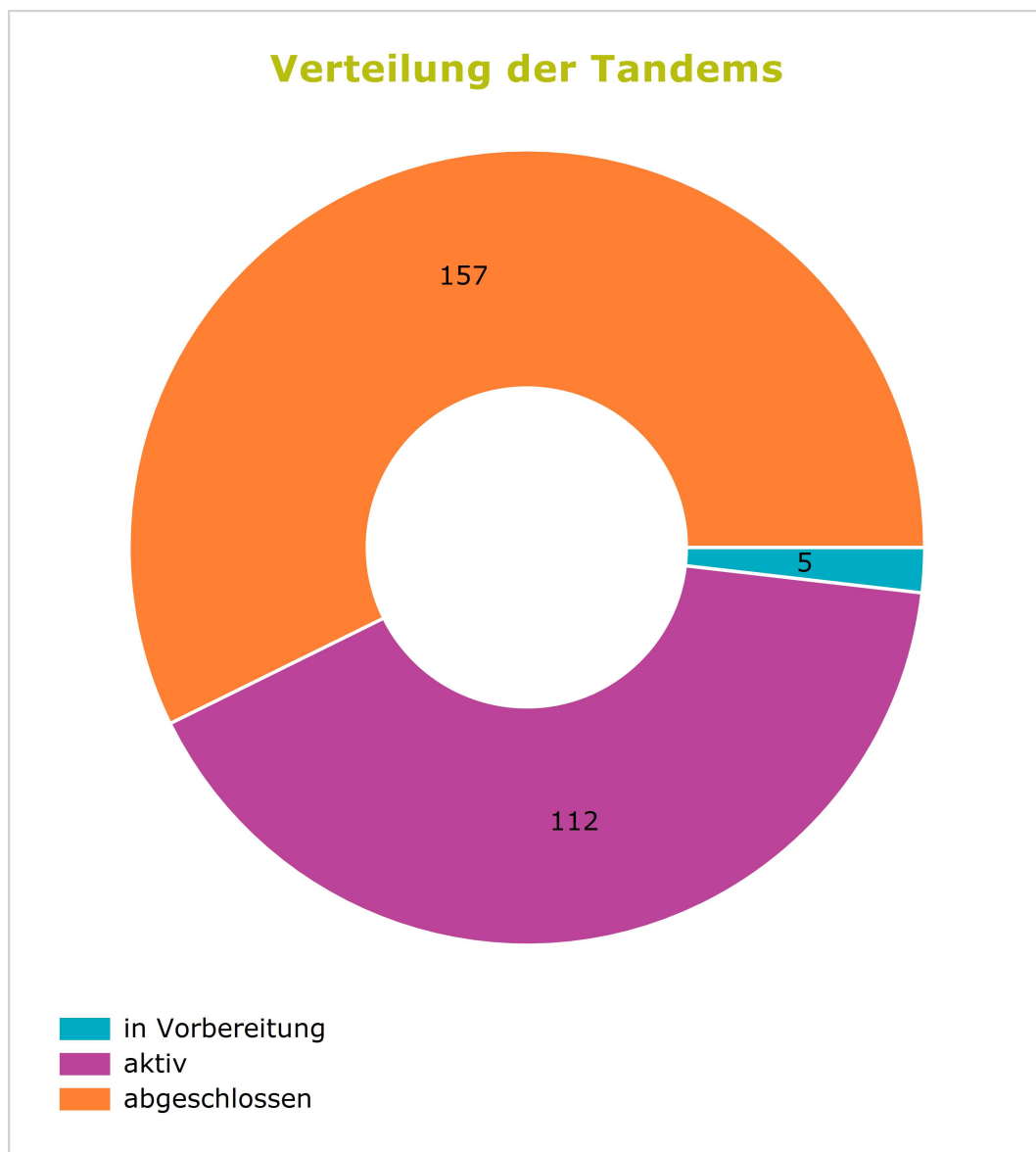
Die Anzahl 'Kollektiv-Mitglieder' bezieht sich ausschliesslich auf den Status.



Tandems

Status	Anzahl
in Vorbereitung	5
aktiv	112
abgeschlossen	157
Total	274

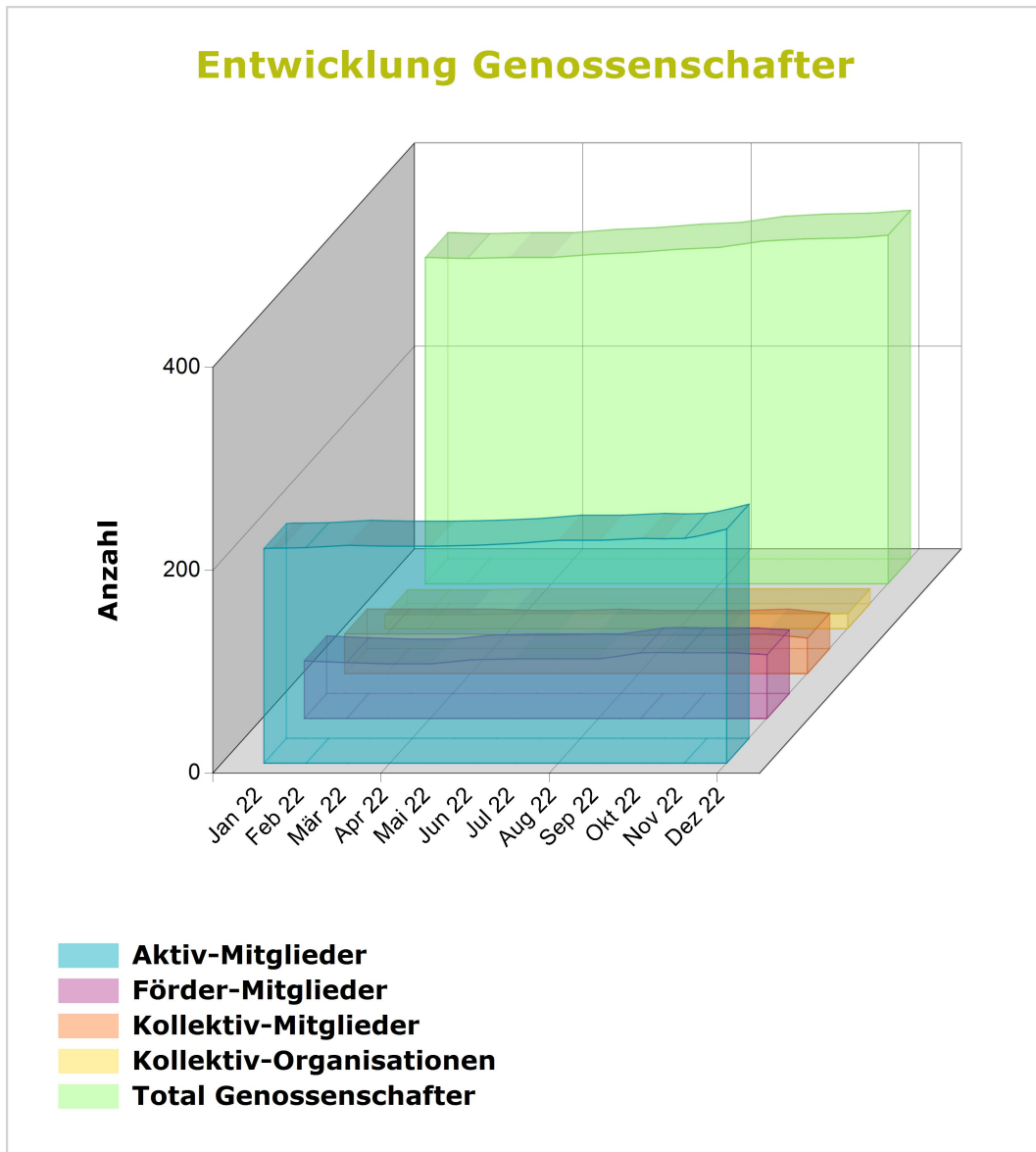
Die Anzahl der Tandems in 'in Vorbereitung' werden nur in dieser Statistik dargestellt, deshalb kann das Tandem-Total abweichen.



Entwicklung

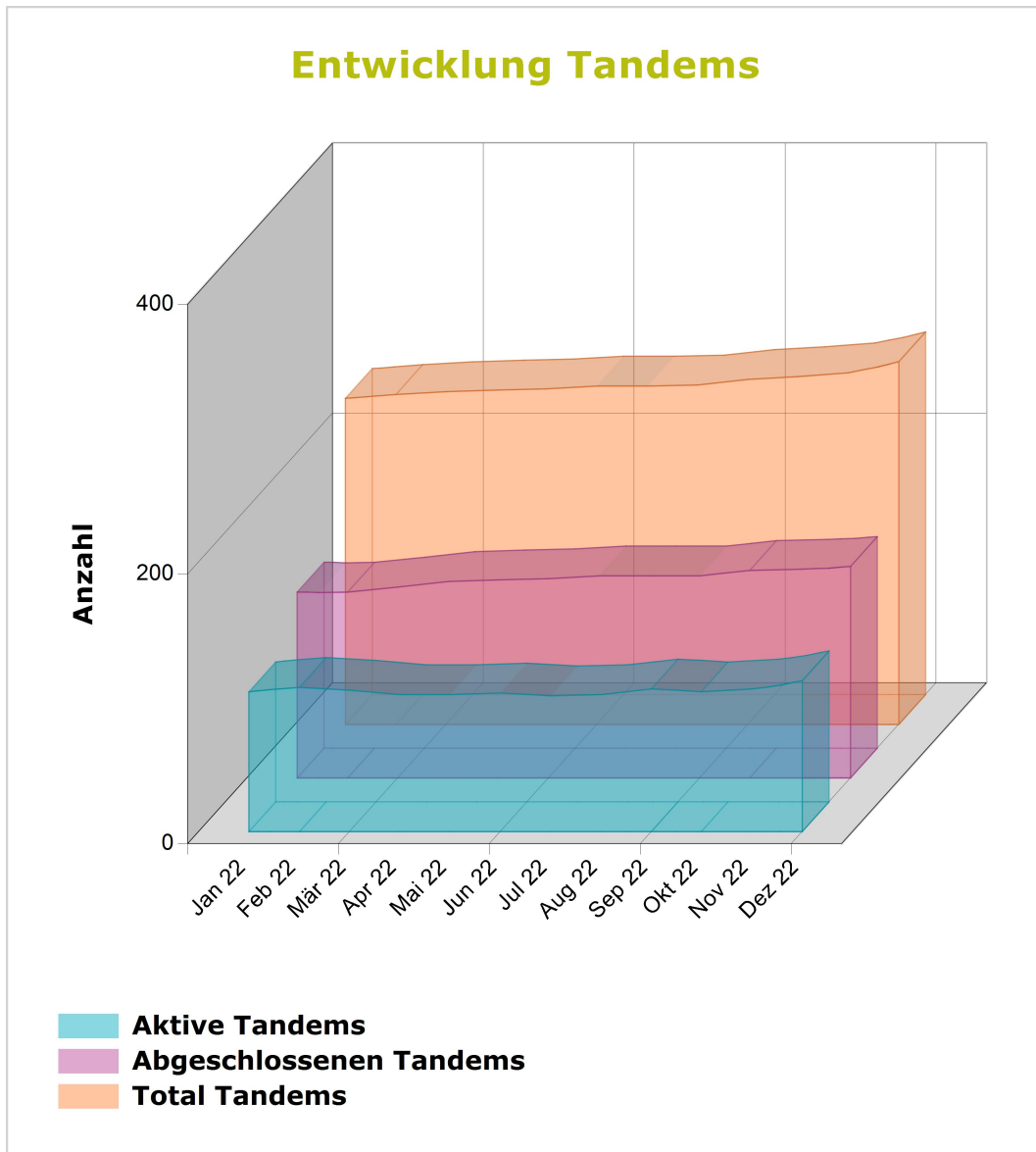
Entwicklung Genossenschafter

Monat	Aktiv-Mitglieder	Förder-Mitglieder	Kollektiv-Mitglieder	Kollektiv-Organisationen	Total
Jan 22	212	57	39	14	322
Feb 22	213	55	39	14	321
Mär 22	215	54	39	14	322
Apr 22	214	54	39	15	322
Mai 22	214	58	38	15	325
Jun 22	215	59	38	15	327
Jul 22	217	59	39	15	330
Aug 22	220	59	38	15	332
Sep 22	220	65	38	15	338
Okt 22	222	65	38	15	340
Nov 22	222	65	39	15	341
Dez 22	231	63	35	15	344



Entwicklung Tandems

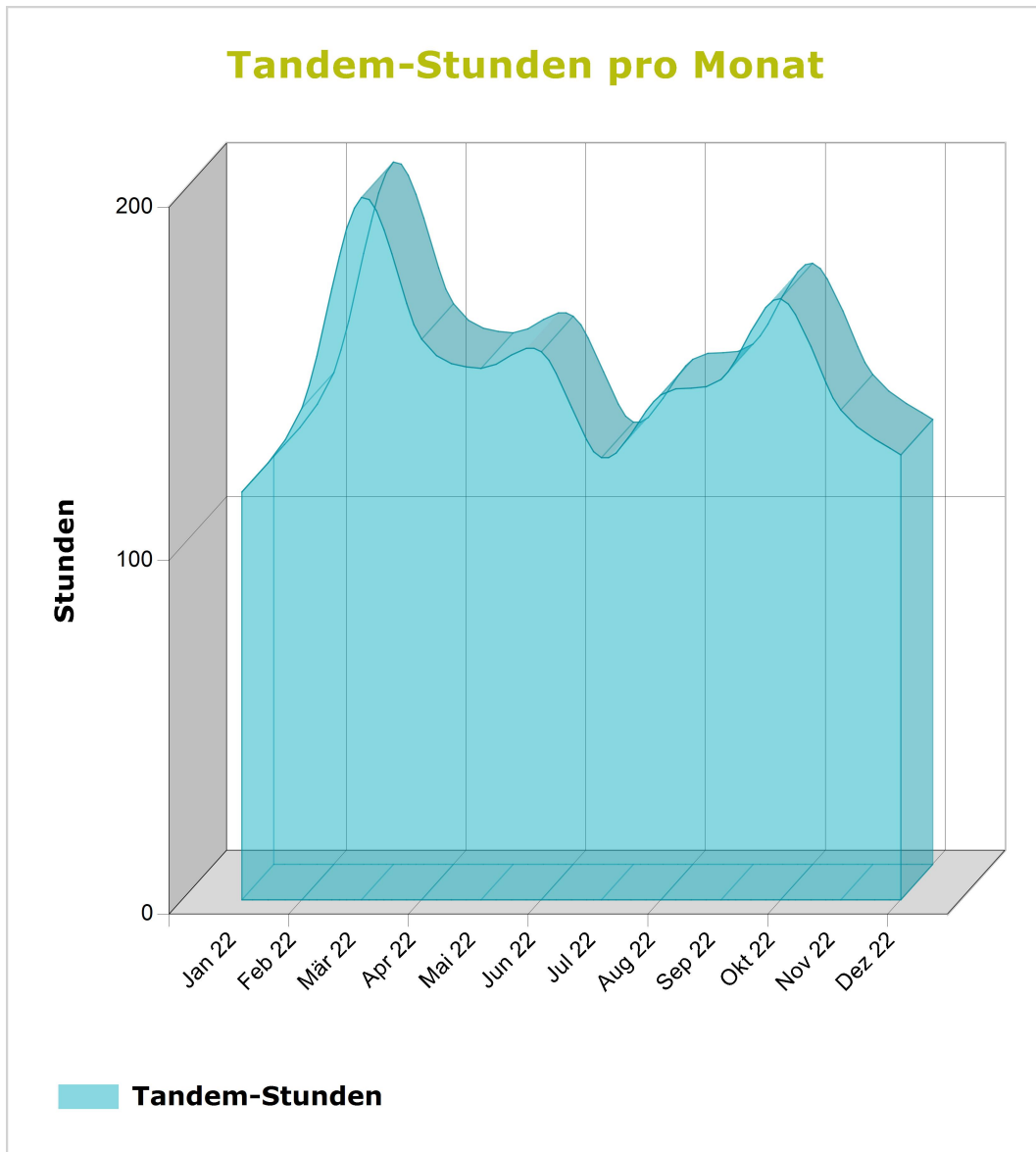
Monat	aktiv	abgeschlossen	Total
Jan 22	104	138	242
Feb 22	107	138	245
Mär 22	105	142	247
Apr 22	102	146	248
Mai 22	102	147	249
Jun 22	103	148	251
Jul 22	101	150	251
Aug 22	102	150	252
Sep 22	106	150	256
Okt 22	104	154	258
Nov 22	106	155	261
Dez 22	112	157	269



Tandem-Stunden pro Monat

Monat	Einsätze	Tandem-Stunden
Jan 22	51	115.50
Feb 22	54	139.25
Mär 22	75	198.75
Apr 22	70	158.75
Mai 22	59	150.50
Jun 22	66	155.25
Jul 22	50	125.25
Aug 22	59	143.00
Sep 22	63	147.25
Okt 22	68	170.10
Nov 22	61	138.75
Dez 22	49	126.00
Total	725	1768.35

Für die Statistik werden die 'Nehmer-Stunden' verwendet.

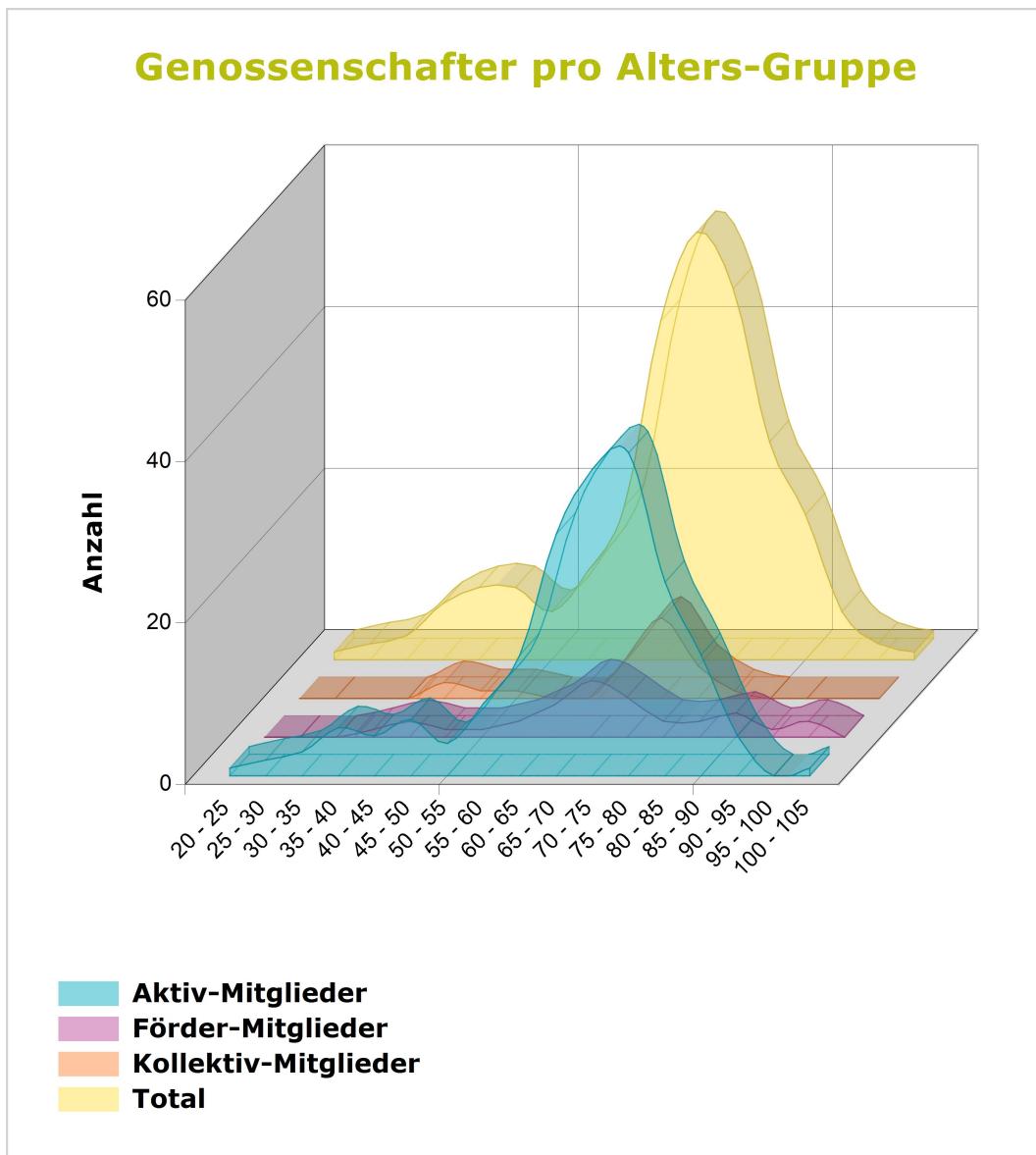


Demografische Verteilung

Genossenschafter pro Alters-Gruppe

Alter	Aktiv-Mitglieder		Förder-Mitglieder		Kollektiv-Mitglieder		Total	
	Anzahl	%	Anzahl	%	Anzahl	%	Anzahl	%
20 - 25	1	0.4	0	0.0	0	0.0	1	0.3
25 - 30	2	0.9	0	0.0	0	0.0	2	0.6
30 - 35	3	1.3	0	0.0	0	0.0	3	0.9
35 - 40	6	2.6	1	1.6	0	0.0	7	2.0
40 - 45	5	2.2	2	3.2	2	5.7	9	2.6
45 - 50	7	3.0	1	1.6	1	2.9	9	2.6
50 - 55	4	1.7	1	1.6	1	2.9	6	1.7
55 - 60	9	3.9	2	3.2	0	0.0	11	3.2
60 - 65	15	6.5	4	6.3	0	0.0	19	5.5
65 - 70	30	13.0	7	11.1	5	14.3	42	12.2
70 - 75	38	16.5	5	7.9	10	28.6	53	15.4
75 - 80	40	17.3	2	3.2	4	11.4	46	13.4
80 - 85	24	10.4	2	3.2	1	2.9	27	7.8
85 - 90	15	6.5	3	4.8	0	0.0	18	5.2
90 - 95	5	2.2	1	1.6	0	0.0	6	1.7
95 - 100	0	0.0	2	3.2	0	0.0	2	0.6
100 - 105	1	0.4	0	0.0	0	0.0	1	0.3
Unbekannt	26	11.3	30	47.6	11	31.4	67	19.5
Total	231		63		35		329	

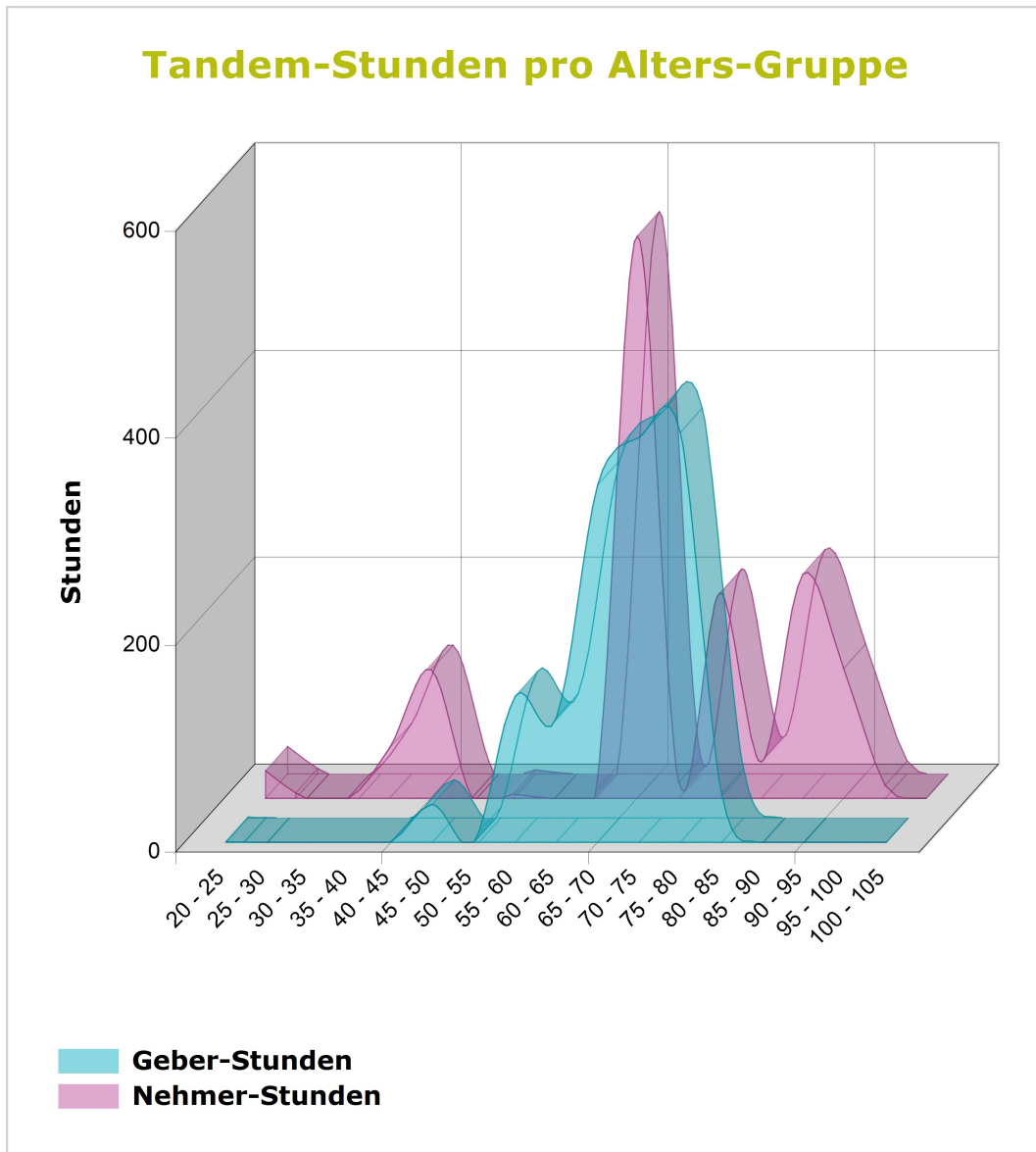
Die Kollektiv-Organisationen sind hier nicht enthalten.



Die Kollektiv-Organisationen sind hier nicht enthalten.

Tandem-Stunden pro Alters-Gruppe

Alter	Geber-Stunden		Nehmer-Stunden	
	Anzahl	%	Anzahl	%
20 - 25	1.00	0.1	27.00	1.5
25 - 30	0.00	0.0	0.00	0.0
30 - 35	0.00	0.0	0.00	0.0
35 - 40	0.00	0.0	48.50	2.7
40 - 45	1.00	0.1	124.50	7.0
45 - 50	37.00	2.1	1.00	0.1
50 - 55	0.00	0.0	4.00	0.2
55 - 60	141.50	8.0	0.00	0.0
60 - 65	120.50	6.8	7.00	0.4
65 - 70	345.60	19.4	543.75	30.6
70 - 75	391.25	22.0	15.75	0.9
75 - 80	396.50	22.3	198.50	11.2
80 - 85	47.50	2.7	35.50	2.0
85 - 90	0.00	0.0	216.75	12.2
90 - 95	0.00	0.0	125.75	7.1
95 - 100	0.00	0.0	13.00	0.7
100 - 105	0.00	0.0	0.00	0.0
Unbekannt	296.00	16.6	403.35	22.7
Organisationen/Firmen	0.00	0.0	13.50	0.8
Total	1777.85		1777.85	

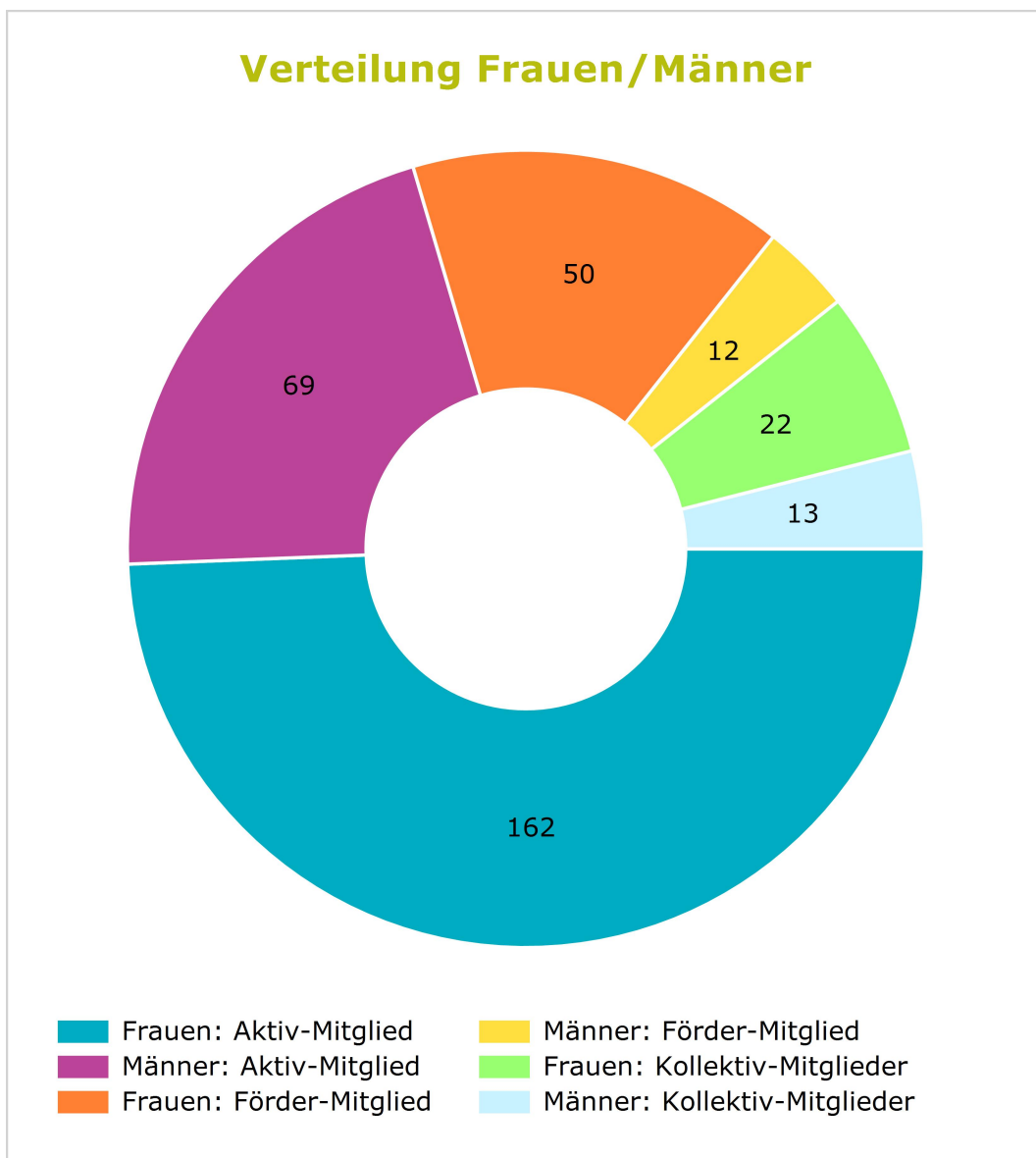


Frauen/Männer Verteilung

Verteilung Frauen/Männer

	Aktiv-Mitglieder		Förder-Mitglieder		Kollektiv-Mitglieder		Total	
	Anzahl	%	Anzahl	%	Anzahl	%	Anzahl	%
Frauen	162	70.1	50	79.4	22	62.9	234	71.3
Männer	69	29.9	12	19.0	13	37.1	94	28.7
Total	231		62		35		328	

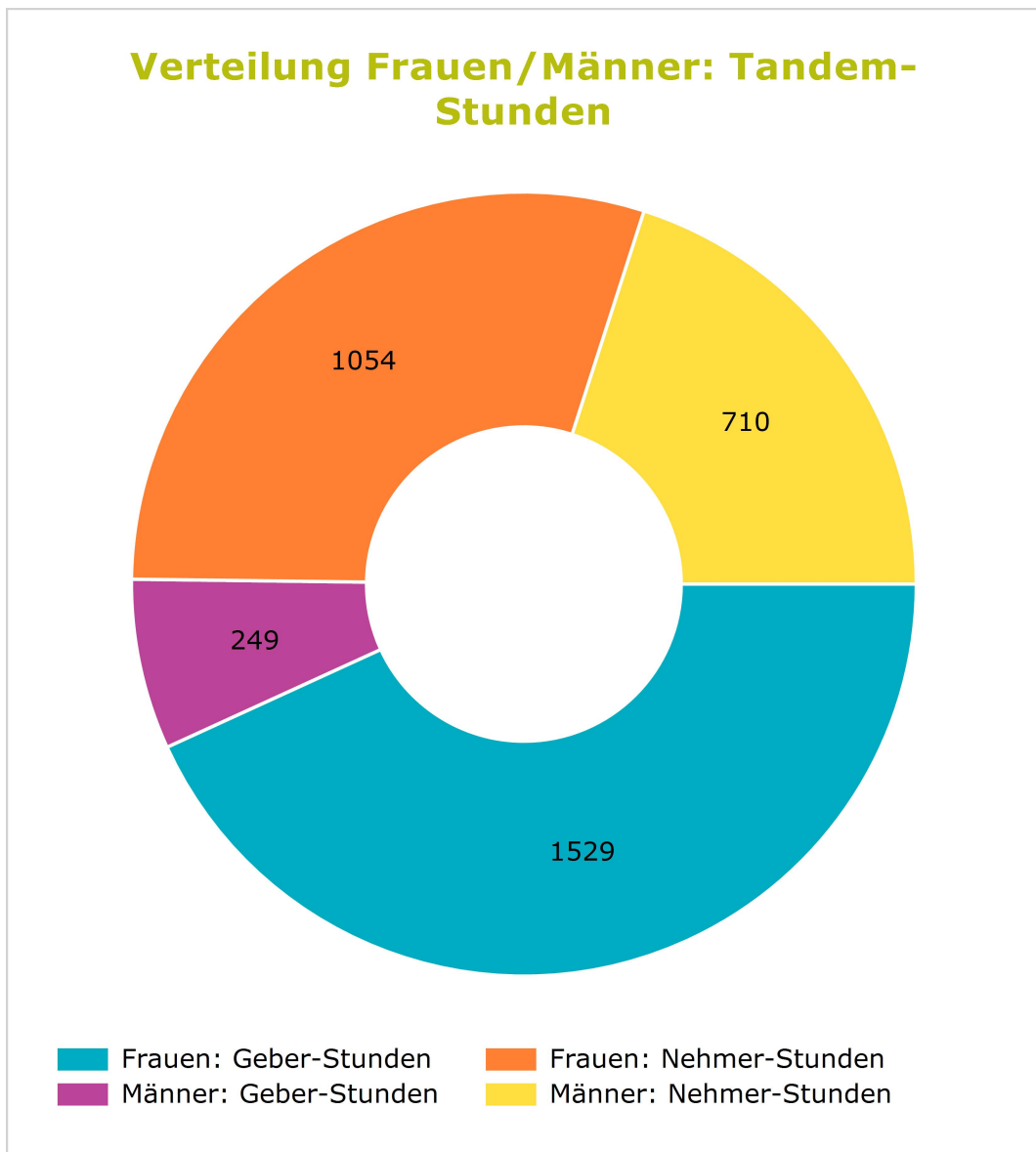
Die Kollektiv- und weitere Organisationen/Firmen sind hier nicht enthalten.



Die Kollektiv- und weitere Organisationen/Firmen sind hier nicht enthalten.

Verteilung Frauen/Männer: Tandem-Stunden

	Geber-Stunden		Nehmer-Stunden		Saldo
	Anzahl	%	Anzahl	%	
Frauen	1528.75	86.0	1054.35	59.3	474.40
Männer	249.10	14.0	710.00	39.9	-460.90
Organisationen/Firmen	0.00	0.0	13.50	0.8	-13.50
Total Stunden	1777.85		1777.85		0.00



Aktivitäten

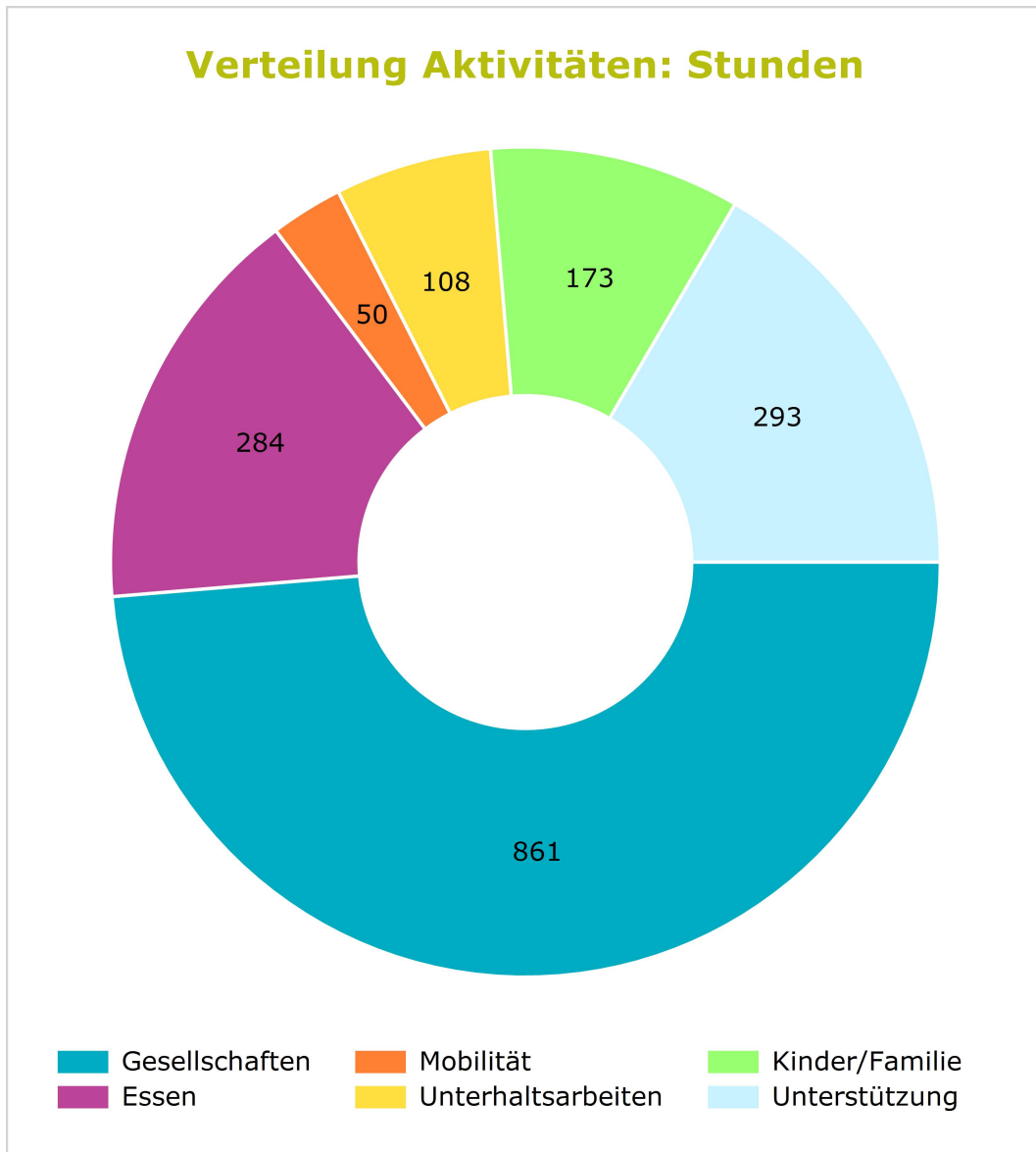
Verteilung Aktivitäten

Aktivität	Anzahl Tandems	Anzahl Einsätze	Stunden	%
Gesellschaften	38	307.02	860.98	48.7
Da sein, Zuhören, Konversation	13	138.70	337.73	18.1
Spazieren	12	108.32	320.22	18.1
Spielen	2	11.50	24.17	1.4
Vorlesen	1	10.40	62.40	3.5
Handarbeit	1	1.50	4.17	0.2
Tanzen / Musizieren	1	10.40	62.40	3.5
Begleiten	8	26.20	49.90	2.8
Essen	11	87.62	283.70	16.0
Einkaufen	7	63.82	150.57	8.5
Kochen	2	11.90	66.57	3.8
Zusammen essen	2	11.90	66.57	3.8
Mobilität	7	23.75	49.80	2.8
Ausflüge / Kulturelles	3	13.60	32.15	1.8
Fahrdienst	4	10.15	17.65	1.0
Unterhaltsarbeiten	13	67.80	107.75	6.1
Garten-/Balkonarbeiten	5	12.00	25.00	1.4
Flicken	1	1.00	3.00	0.2
Kleinere Unterhaltsarbeiten	3	5.40	11.50	0.7
Haushalten	4	49.40	68.25	3.8
Tierpflege	0	0.00	0.00	0.0
Kinder/Familie	5	87.75	172.65	9.8
Kinderbetreuung	2	76.00	157.00	8.9
Fahrdienst	3	11.75	15.65	0.9
Mittagstisch	0	0.00	0.00	0.0
Ausflüge	0	0.00	0.00	0.0
Notfalleinsätze	0	0.00	0.00	0.0
Unterstützung	18	151.07	293.47	16.6
Büroarbeiten	3	36.67	67.42	3.8
Technik / PC / Handy	1	2.00	4.00	0.2
Betreuung	3	24.87	66.32	3.8
Entlastung	3	29.33	81.08	4.6
Spezielles	8	58.20	74.65	4.2
Total			1768.35	

Die Anzahl der Tandems kann in dieser Statistik grösser sein als in den anderen Tandem-Statistiken, weil mehrere Aktivitäten zugewiesen sein können.

Sind in einem Tandem mehrere Aktivitäten gesetzt, werden die Stunden und Anzahl Einsätze zu gleichen Teilen auf die Aktivitäten verteilt.

Für die Statistik werden die 'Nehmer-Stunden' verwendet.



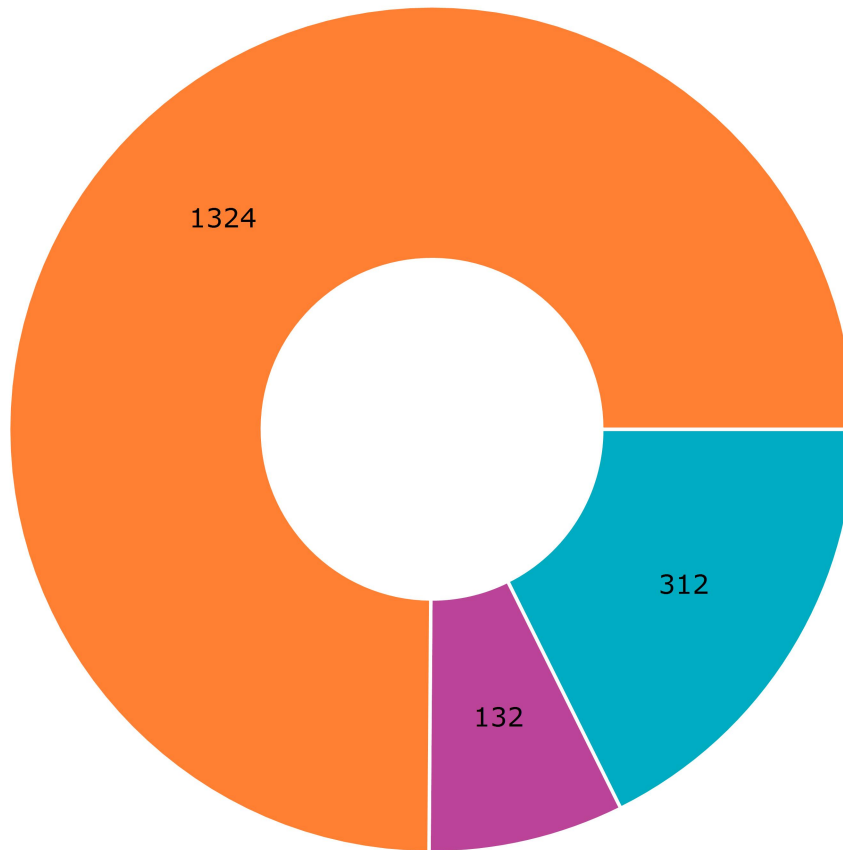
Beziehungen

Beziehung der Tandem-Partner

Beziehung	Tandems		Einsätze		Stunden	
	Anzahl	%	Anzahl	%	Anzahl	%
Partnerschaft	1	1.9	52	7.2	312.00	17.6
Familie	0	0.0	0	0.0	0.00	0.0
Freundschaft	0	0.0	0	0.0	0.00	0.0
Nachbarschaft	0	0.0	0	0.0	0.00	0.0
Bekanntenkreis	0	0.0	0	0.0	0.00	0.0
Tandem-Partner	6	11.5	60	8.3	132.00	7.5
Zeitgut-Partnerschaft	45	86.5	613	84.6	1324.35	74.9
Total	52		725		1768.35	

Es werden nur die Tandems gezählt welche im Zeitraum vom 01.01.2022 bis 31.12.2022 aktiv waren und auf die Stunden gebucht wurden.

Verteilung Beziehung: Stunden



Partnerschaft Zeitgut-Partnerschaft
Tandem-Partner

